



ESTIMACIONES AGRÍCOLAS

Informe semanal al
09 de febrero de 2017



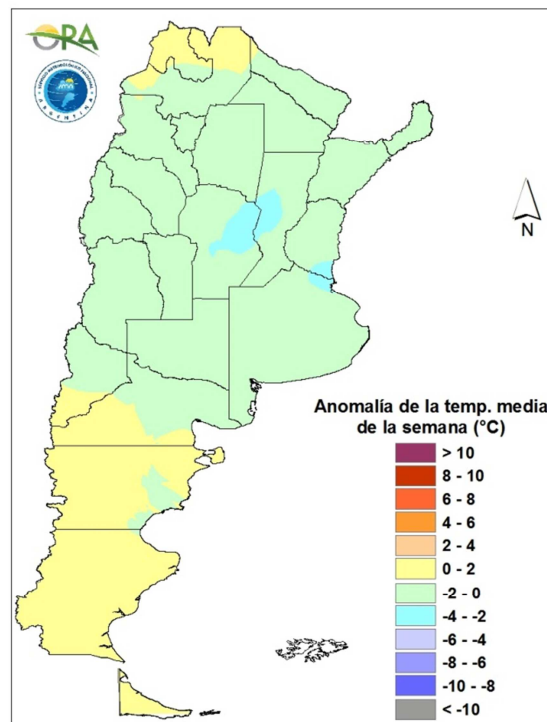
ÍNDICE

- Temperaturas
- Precipitaciones
- Estado de las reservas hídricas
- Humedad y estado de los cultivos



TEMPERATURAS

Se registraron temperaturas medias inferiores a las normales para el mes de febrero desde el norte del territorio hasta el norte patagónico. Solo en la región limítrofe de Catamarca y Santiago del Estero se alcanzaron 40°C de máxima. En el sur de las provincias de Buenos Aires y La Pampa se observaron mínimas inferiores a los 6°C.



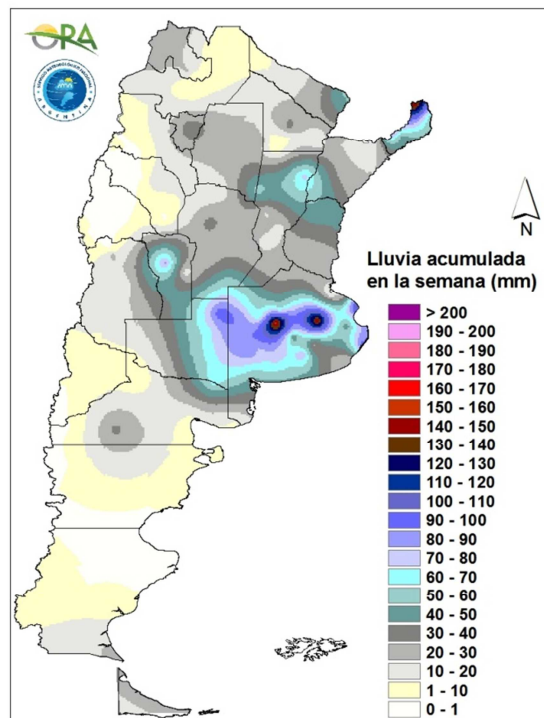
Anomalía de la temperatura media de la semana

Se prevén temperaturas inferiores a la media durante los próximos siete días. Se darán temperaturas en descenso entre viernes y domingo, principalmente en las zonas donde se pronostican precipitaciones. Entre lunes y martes se produciría un nuevo aumento de las temperaturas, produciendo máximas de 35 – 40°C tanto en el NEA como en el norte patagónico.



PRECIPITACIONES

Se registraron abundantes precipitaciones desde el norte del territorio hasta el norte patagónico durante los últimos siete días. La región pampeana fue la zona más afectada. Allí los acumulados rondaron los 40mm en toda su extensión, con máximos locales que superaron los 200mm. Registros similares se dieron en San Luis y en el Litoral, siendo el noreste de Santa Fe la zona con mayores acumulados. En el NEA también se observaron lluvias importantes, principalmente en Misiones y el este de Formosa.

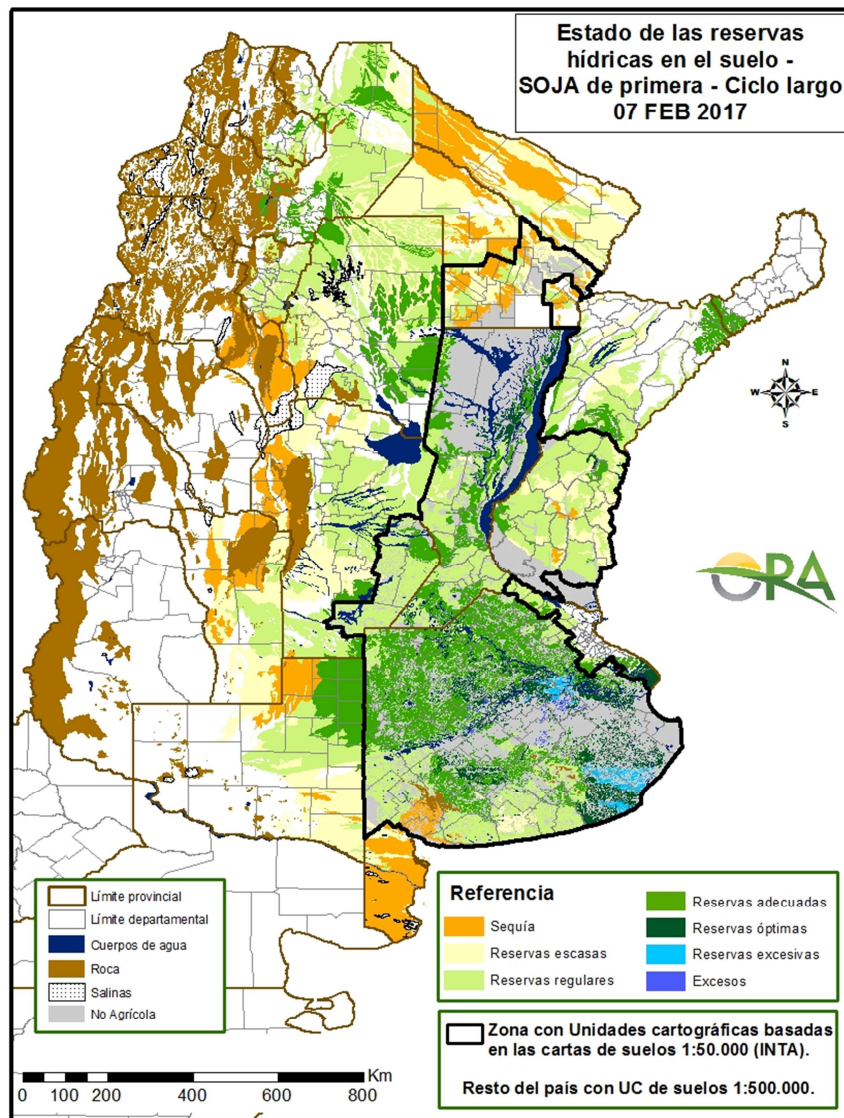


Precipitaciones acumuladas en la semana

Entre jueves y domingo se prevén abundantes precipitaciones en Cuyo y en todo el norte argentino. El día jueves Cuyo y el NOA serán los sectores más afectados. El sistema irá produciendo lluvias más intensas en el noreste conforme avance en dicha dirección. Se prevén grandes acumulados en el norte de Santa Fe para el día viernes y en Chaco y Formosa para el sábado. Lo mismo se espera en Misiones para el domingo. A partir del lunes se darán lluvias aisladas en la zona cordillerana de Cuyo y en el NOA.

ESTADO DE LAS RESERVAS HÍDRICAS

Las abundantes precipitaciones registradas durante la última semana en la región pampeana han reabastecido las reservas hídricas en dicha zona. En la zona núcleo las reservas hídricas simuladas para soja se encuentran de regulares a adecuadas. Lo mismo se observa en el noreste de la provincia de La Pampa. Al sudoeste del Salado bonaerense, donde la escasez de lluvias durante semanas previas producía condiciones deficitarias, las reservas varían ahora de regulares a adecuadas. Hacia el sudeste de la provincia, en la zona de Mar del Plata – Balcarce, donde continuaron las precipitaciones durante la última semana, las reservas se mantuvieron óptimas e incluso excesivas en ciertos sectores. Tanto en la región del Litoral como en el NOA y el NEA las reservas han disminuido y se encuentran de regulares a escasas. En lotes destinados a maíz, debido a su menor consumo actual, se evidencian áreas de mayor extensión con reservas hídricas excesivas y excesos hídricos.



Mapa de reservas hídricas hecho a partir de datos meteorológicos del SMN y del INTA e información de suelos del INTA.



EVOLUCIÓN DE LA SUPERFICIE SEMBRADA Y COSECHADA

AVANCE DE LA SIEMBRA DE MAIZ									
CAMPAÑA: 2016/2017 (*)									
DELEGACION		AREA A SEMBRAR Ha	05/01 %	12/01 %	19/01 %	26/01 %	02/02 %	09/02 %	AREA SEMBRADA Ha
Bahía Blanca		18.500	83	83	83	83	83	100	18.500
Bolívar		152.200	100	100	100	100	100	100	152.200
Bragado		113.700	100	100	100	100	100	100	113.700
General Madariaga		114.000	100	100	100	100	100	100	114.000
Junín		141.700	100	100	100	100	100	100	141.700
La Plata		30.000	100	100	100	100	100	100	30.000
Lincoln		223.800	98	98	99	99	100	100	223.800
Pehuajó		292.200	100	100	100	100	100	100	292.200
Pergamino		110.950	100	100	100	100	100	100	110.950
Pigüé		132.000	95	95	100	100	100	100	132.000
Salliqueló		150.000	100	100	100	100	100	100	150.000
Tandil		182.000	100	100	100	100	100	100	182.000
T.Arroyos		195.900	100	100	100	100	100	100	195.900
25 de Mayo		140.000	100	100	100	100	100	100	140.000
BUENOS AIRES	16/17	1.996.950	99	99	99	99	99	100	1.996.950
	15/16	1.807.218	100	100	100	100	100	100	
Laboulaye		380.000	90	100	100	100	100	100	380.000
M. Juárez		321.300	96	99	100	100	100	100	321.300
Río Cuarto		532.500	98	100	100	100	100	100	532.500
S. Francisco		549.000	76	88	100	100	100	100	549.000
Villa María		308.600	96	99	100	100	100	100	308.600
CORDOBA	16/17	2.091.400	90	97	100	100	100	100	2.091.400
	15/16	1.940.628	95	100	100	100	100	100	
Paraná		100.000	100	100	100	100	100	100	100.000
R. del Tala		170.000	95	95	94	100	100	100	170.000
ENTRE RIOS	16/17	270.000	97	97	96	100	100	100	270.000
	15/16	257.938	99	100	100	100	100	100	
General Pico		384.600	87	97	98	100	100	100	384.600
Santa Rosa		115.000	72	80	100	100	100	100	115.000
LA PAMPA	16/17	499.600	84	93	98	100	100	100	499.600
	15/16	631.915	99	100	100	100	100	100	
Avellaneda		83.000	28	28	42	63	89	100	83.000
C. de Gómez		195.000	93	93	93	97	100	100	195.000
Casilda		85.100	89	89	89	94	100	100	85.100
Rafaela		185.000	70	70	70	82	100	100	185.000
V. Tuerto		167.000	100	100	100	100	100	100	167.000
SANTA FE	16/17	715.100	81	81	83	89	99	100	715.100
	15/16	631.485	78	80	91	94	97	100	
CATAMARCA		9.500	30	50	71	75	80	100	9.500
CORRIENTES		13.000	10	20	40	60	100	100	13.000
CHACO (Pcia. R. S. Peña)		135.000	35	39	45	71	88	98	132.290
CHACO (Charata)		120.000		15	29	57	79	84	100.550
FORMOSA		24.000		20	35	80	90	100	24.000
JUJUY		7.130	15	80	100	100	100	100	7.130
MISIONES		23.500	95	100	100	100	100	100	23.500
SALTA		274.418	5	76	94	100	100	100	274.420
SAN LUIS		325.000	100	100	100	100	100	100	325.000
S. ESTERO (Sgo. Estero)		150.000	84	85	96	97	97	100	150.000
S. ESTERO (Quimilí)		531.000	12	20	66	83	97	100	531.000
TUCUMAN		65.000	30	43	55	55	55	78	50.700
TOTAL PAIS	16/17	7.250.598	79	86	92	96	99	99	7.214.140
	15/16	6.938.716	82	86	91	94	98	100	



AVANCE DE LA SIEMBRA DE SORGO									
CAMPAÑA: 2016/2017 (*)									
DELEGACION		AREA A SEMBRAR Ha	05/01 %	12/01 %	19/01 %	26/01 %	02/02 %	09/02 %	AREA SEMBRADA Ha
Bahía Blanca		4.000	68	68	68	70	70	100	4.000
Bolívar		8.000	100	100	100	100	100	100	8.000
Bragado		8.100	100	100	100	100	100	100	8.100
General Madariaga		800	100	100	100	100	100	100	800
Junín		5.100	100	100	100	100	100	100	5.100
La Plata		7.500	100	100	100	100	100	100	7.500
Lincoln		15.550	100	100	100	100	100	100	15.550
Pehuajó		3.800	100	100	100	100	100	100	3.800
Pergamino		5.750	100	100	100	100	100	100	5.750
Pigüé		59.500	80	100	100	100	100	100	59.500
Salliqueló		50.000	100	100	100	100	100	100	50.000
Tandil		17.500	100	100	100	100	100	100	17.500
T.Arroyos		-	-	-	-	-	-	-	-
25 de Mayo		6.000	100	100	100	100	100	100	6.000
BUENOS AIRES	16/17	191.600	93	99	99	99	99	100	191.600
	15/16	134.630	100	100	100	100	100	100	-
Laboulaye		21.000	100	100	100	100	100	100	21.000
M. Juárez		11.000	100	100	100	100	100	100	11.000
Río Cuarto		52.390	100	100	100	100	100	100	52.390
S. Francisco		35.000	100	100	100	100	100	100	35.000
Villa María		29.100	100	100	100	100	100	100	29.100
CORDOBA	16/17	148.490	100	100	100	100	100	100	148.490
	15/16	190.990	100	100	100	100	100	100	-
Paraná		49.000	100	100	100	100	100	100	49.000
R. del Tala		45.000	95	97	100	100	100	100	45.000
ENTRE RIOS	16/17	94.000	98	99	100	100	100	100	94.000
	15/16	98.500	93	93	100	100	100	100	-
General Pico		5.400	90	98	100	100	100	100	5.400
Santa Rosa		28.000	61	70	93	100	100	100	28.000
LA PAMPA	16/17	33.400	66	74	94	100	100	100	33.400
	15/16	40.700	100	100	100	100	100	100	-
Avellaneda		43.200	48	50	57	73	91	98	42.448
C. de Gómez		5.000	100	100	100	100	100	100	5.000
Casilda		4.300	100	100	100	100	100	100	4.300
Rafaela		58.000	100	100	100	100	100	100	58.000
V. Tuerto		12.800	100	100	100	100	100	100	12.800
SANTA FE	16/17	123.300	82	82	85	91	97	99	122.548
	15/16	135.200	87	93	95	96	99	100	-
CATAMARCA		400	20	50	100	100	100	100	400
CORRIENTES		5.000	-	15	60	80	100	100	5.000
CHACO (Pcia. R. S. Peña)		28.880	-	12	29	46	75	82	23.788
CHACO (Charata)		19.000	55	70	90	83	98	100	19.000
FORMOSA		12.800	-	10	50	60	80	90	11.520
JUJUJY		-	-	-	-	-	-	-	-
MISIONES		-	-	-	-	-	-	-	-
SALTA		-	-	-	-	-	-	-	-
SAN LUIS		21.000	100	100	100	100	100	100	21.000
SGO. del ESTERO		56.500	99	100	100	100	100	100	56.500
SGO. del ESTERO (Quimilí)		101.000	20	30	31	66	89	100	101.000
TUCUMAN		4.200	32	54	76	76	76	98	4.130
TOTAL PAIS	16/17	839.570	77	82	85	91	97	99	832.377
	15/16	849.970	79	81	83	88	93	97	-

(*) Cifras Provisorias

Las AREAS están expresadas en hectáreas.

ESTIMACIONES AGRICOLAS

Ministerio de Agroindustria



AVANCE DE LA COSECHA DE GIRASOL

CAMPAÑA: 2016/2017(*)

DELEGACION		AREA SEMBRADA Has	05/01 %	12/01 %	19/01 %	26/01 %	02/02 %	09/02 %	AREA PERDIDA Has	AREA COSECHADA Has
Bahía Blanca		3.500	-	-	-	-	-	-	-	-
Bolívar		40.000	-	-	-	-	-	-	-	-
Bragado		7.500	-	-	-	-	-	-	-	-
General Madariaga		74.700	-	-	-	-	-	-	-	-
Junín		2.000	-	-	-	-	-	-	-	-
La Plata		5.500	-	-	-	-	-	-	-	-
Lincoln		10.800	-	-	-	-	-	-	-	-
Pehuajó		100.000	-	-	-	-	-	-	-	-
Pergamino		250	-	-	-	-	-	-	-	-
Pigüé		72.000	-	-	-	-	-	-	-	-
Salliqueló		170.000	-	-	-	-	-	-	-	-
Tandil		192.000	-	-	-	-	-	-	-	-
T.Arroyos		95.000	-	-	-	-	-	-	-	-
25 de Mayo		15.500	-	-	-	-	-	-	-	-
BUENOS AIRES	16/17	788.750	-	-	-	-	-	-	-	-
	15/16	745.540	-	-	-	-	-	-	-	-
Laboulaye		8.000	-	-	-	-	-	-	-	-
M. Juárez		1.950	-	-	-	-	-	100	-	-
Río Cuarto		3.270	-	-	-	-	-	-	-	-
S. Francisco		4.000	-	-	-	-	-	-	-	-
Villa María		-	-	-	-	-	-	-	-	-
CORDOBA	16/17	17.220	-	-	-	-	-	-	100	-
	15/16	20.070	-	-	-	-	12	14	-	-
Paraná		3.500	-	-	-	-	-	33	-	1.150
R. del Tala		545	-	-	-	-	-	-	75	-
ENTRE RIOS	16/17	4.045	-	-	-	-	-	29	75	1.150
	15/16	2.800	-	-	-	-	28	61	-	-
General Pico		75.550	-	-	-	-	-	-	-	-
Santa Rosa		130.000	-	-	-	-	-	-	-	-
LA PAMPA	16/17	205.550	-	-	-	-	-	-	-	-
	15/16	230.000	-	-	-	-	-	-	-	-
Avellaneda		120.000	8	19	46	79	96	100	-	120.000
C. de Gómez		11.000	-	-	-	15	32	32	-	3.550
Casilda		-	-	-	-	-	-	-	-	-
Rafaela		69.000	-	-	17	45	86	93	4.000	60.330
V. Tuerto		600	-	-	-	-	-	-	150	-
SANTA FE	16/17	200.600	5	12	34	64	89	94	4.150	183.880
	15/16	116.950	17	41	78	93	98	99	-	-
CATAMARCA		-	-	-	-	-	-	-	-	-
CORRIENTES		-	-	-	-	-	-	-	-	-
CHACO (Charata)		203.000	45	66	85	87	96	100	12.675	190.330
CHACO (Pcia. R. S. Peña)		181.600	37	63	82	95	97	100	1.400	180.200
FORMOSA		6.500	-	-	-	-	-	-	-	-
JUJUY		-	-	-	-	-	-	-	-	-
MISIONES		-	-	-	-	-	-	-	-	-
SALTA		-	-	-	-	-	-	-	-	-
SAN LUIS		9.500	-	-	-	-	-	-	-	-
S. ESTERO (S. del Estero)		-	-	-	-	-	-	-	-	-
S. ESTERO (Quimilí)		23.800	-	-	-	22	52	55	-	13.100
TUCUMAN		-	-	-	-	-	-	-	-	-
TOTAL PAIS	16/17	1.640.565	10	16	23	29	34	35	18.400	568.660
	15/16	1.435.147	12	19	28	34	35	36	-	-

(*) Cifras Provisorias

Las AREAS están expresadas en hectáreas.

ESTIMACIONES AGRICOLAS

Min. De AGROINDUSTRIA



ESTADO DE LOS CULTIVOS
Y HUMEDAD DEL SUELO

HUMEDAD Y ESTADO DE LOS CULTIVOS

Desde el 03/02/17 hasta el 09/02/17

PROVINCIA	DELEGACION	MAIZ									GIRASOL										
		Estado Fenológico					Estado General				Humedad	Estado Fenológico (*)					Estado General				Humedad
		E	C	F	L	M	MB	B	R	M		E	C	F	L	M	MB	B	R	M	
BUENOS AIRES	BAHIA BLANCA	-	59	41	-	-	-	52	44	4	A	-	-	42	58	-	-	53	47	-	A
	BOLIVAR	-	-	63	37	-	-	100	-	-	A	-	-	100	-	-	100	-	-	-	A
	BRAGADO	-	-	30	70	-	-	100	-	-	A	-	-	-	100	-	-	100	-	-	A
	GENERAL MADARIAGA	-	-	57	43	-	-	82	18	-	A	-	-	18	82	-	-	81	19	-	R
	JUNIN	-	-	-	100	-	-	100	-	-	A	-	-	-	100	-	-	100	-	-	A
	LA PLATA	-	4	80	16	-	83	17	-	-	A	-	-	80	20	-	82	18	-	-	A
	LINCOLN	-	-	22	78	-	-	75	25	-	E/A	-	-	-	100	-	-	72	28	-	E/A
	PEHUJO	-	-	-	100	-	48	52	-	-	A/R	-	-	-	100	-	58	42	-	-	A
	PERGAMINO	-	-	-	93	7	72	28	-	-	A/E	-	-	-	50	50	-	100	-	-	A/E
	FIGUE	-	50	50	-	-	-	34	50	-	S/A	-	-	50	50	-	-	50	50	-	S
	SALLIQUELO	-	-	100	-	-	-	100	-	-	A	-	-	100	-	-	-	100	-	-	A
	TANDIL	-	-	100	-	-	-	44	56	-	A/R	-	-	35	65	-	-	24	76	-	A/R
	TRES ARROYOS	-	-	-	-	-	-	-	-	-	A	-	-	-	-	-	-	-	-	-	A/R
25 DE MAYO	-	-	-	-	-	-	94	6	-	A	-	-	-	-	-	-	49	49	2	A	
CORDOBA	LABOULAYE	-	10	67	23	-	-	80	20	-	E/A	-	24	70	6	-	-	88	13	-	E/A
	MARCOS JUAREZ	-	9	-	91	-	10	88	2	-	A	-	-	-	100	-	-	86	14	-	A
	RIO CUARTO	-	40	20	40	-	-	100	-	-	A	-	-	10	90	-	-	100	-	-	A
	SAN FRANCISCO	-	26	45	26	3	52	37	8	3	A/R/E	-	-	50	50	-	40	30	15	15	A
	VILLA MARIA	-	38	42	20	-	-	90	-	-	A	-	-	-	-	-	-	-	-	-	-
ENTRE RIOS	PARANA	-	13	-	64	23	26	66	8	-	A	-	-	-	67	33	-	100	-	-	A
	ROSARIO DEL TALA	-	15	-	63	22	11	19	5	-	A	-	14	-	-	86	-	-	-	-	A
LA PAMPA	GENERAL PICO	-	48	33	19	-	-	100	-	-	A/R	-	-	4	96	-	-	100	4	-	A/R
	SANTA ROSA	-	27	41	32	-	-	-	-	-	A/R	-	3	51	45	-	13	35	-	-	A/R
SANTA FE	AVELLANEDA	14	17	8	32	29	-	84	16	-	A/R/E	-	-	-	-	-	-	-	-	-	
	CASILDA	-	25	-	65	10	13	81	6	-	E/A	-	-	-	-	-	-	-	-	-	
	CANADA de GOMEZ	-	30	-	47	23	45	25	19	11	A	-	-	-	-	100	50	30	20	-	A
	RAFAELA	10	10	-	80	-	-	52	30	18	A/E	-	-	-	-	100	-	63	29	7	E/A
	VENADO TUERTO	-	-	-	100	-	-	100	-	-	A	-	-	-	100	-	-	100	-	-	A
CATAMARCA	CATAMARCA	40	60	-	-	-	70	40	-	R/PS	-	-	-	-	-	-	-	-	-	-	
CORRIENTES	CORRIENTES	-	-	-	-	-	-	-	-	-	-	-	-	-	-	-	-	-	-	-	
CHACO	CHARATA	-	50	31	18	-	18	45	32	5	R/A	-	-	-	-	-	-	-	-	-	
	ROQUE SAENZ PEÑA	9	89	1	1	-	100	0	-	-	A	-	-	-	-	-	-	-	-	-	
FORMOSA	FORMOSA	-	-	-	-	-	-	-	-	-	-	-	-	-	-	-	-	-	-	-	
JUJUY	JUJUY	15	81	4	-	-	-	100	-	-	A	-	-	-	-	-	-	-	-	-	
MISIONES	POSADAS	-	-	-	-	-	-	-	-	-	-	-	-	-	-	-	-	-	-	-	
SALTA	SALTA	-	100	-	-	-	-	91	9	-	A	-	-	-	-	-	-	-	-	-	
SAN LUIS	SAN LUIS	-	43	36	20	0	-	100	-	-	A	-	-	-	98	2	-	100	-	-	A
SANTIAGO DEL ESTERO	SANTIAGO DEL ESTERO	-	57	40	4	-	-	100	-	-	A/R	-	-	-	-	-	-	-	-	-	
	QUIMILI	5	83	12	-	-	3	87	6	3	A/R	-	-	-	-	100	-	96	4	-	A/R
TUCUMAN	TUCUMAN	37	63	1	-	-	-	80	20	-	R/PS	-	-	-	-	-	-	-	-	-	

Las cifras expresan porcentaje de la superficie del área sembrada.

Estado general: MB: Muy Bueno, B: Bueno, R: Regular, M: Malo.

Humedad: A: Adecuada, R: Regular, E: Exceso, I: Inundación, PS: Principio de Sequía, S: Sequía.

Estado Fenológico: E: Emergencia; C: Crecimiento; F: Floración; L: Llenado; M: Madurez

(*) La sumatoria puede ser inferior a 100, correspondiendo la diferencia a siembras aún sin emerger.



HUMEDAD Y ESTADO DE LOS CULTIVOS

Desde el 03/02/17 hasta el 09/02/17

PROVINCIA	DELEGACION	SOJA de primera								SOJA de segunda								HUMEDAD	
		Estado Fenológico (*)					Estado General			Estado Fenológico(*)					Estado General				
		E	C	F	L	M	MB	B	R	M	E	C	F	L	M	MB	B		R
BUENOS AIRES	BAHIA BLANCA	-	-	-	-	-	-	-	-	-	-	-	-	-	-	-	-	-	-
	BOLIVAR	-	-	100	-	-	-	100	-	-	-	100	-	-	-	-	100	-	-
	BRAGADO	-	-	80	20	-	-	100	-	-	-	100	-	-	-	-	-	-	-
	GRAL. MADARIAGA	-	-	100	-	-	-	100	-	-	-	100	-	-	-	-	10	-	-
	JUNIN	-	36	64	0	-	-	100	-	-	-	100	-	-	-	-	100	-	-
	LA PLATA	-	-	56	44	-	-	73	27	-	-	100	-	-	-	90	-	-	-
	LINCOLN	-	-	40	60	-	46	54	-	-	-	67	33	-	-	-	69	31	-
	PEHUAJO	-	-	67	33	-	75	25	-	-	-	81	19	-	-	62	38	-	-
	PERGAMINO	-	31	69	-	-	-	-	69	31	-	37	63	-	-	-	100	-	-
	PIGÜE	-	-	100	-	-	-	100	-	-	50	50	-	-	-	-	-	24	65
	SALLIQUELO	-	51	49	-	-	-	34	67	-	-	26	75	-	-	-	100	-	-
	TANDIL	-	-	-	-	-	-	-	-	-	-	100	-	-	-	-	19	81	-
TRES ARROYOS	-	-	-	-	-	-	-	-	-	-	-	-	-	-	-	-	-	-	
25 DE MAYO	-	-	-	-	-	-	-	-	-	-	-	-	-	-	-	-	-	-	
CORDOBA	LABOULAYE	-	42	58	-	-	-	80	20	-	-	89	11	-	-	-	75	25	-
	MARCOS JUAREZ	-	-	1	99	-	-	8	87	5	-	13	87	-	-	-	90	9	1
	RIO CUARTO	-	-	71	29	-	-	100	-	-	-	79	21	-	-	-	100	-	-
	SAN FRANCISCO	-	28	50	22	-	51	34	6	4	-	39	54	7	-	57	32	5	5
	VILLA MARIA	-	41	53	5	-	-	100	-	-	-	82	18	-	-	-	100	-	-
ENTRE RIOS	PARANA	-	2	71	28	-	11	85	5	-	-	100	-	-	-	100	-	-	
	ROSARIO DEL TALA	-	55	43	2	-	-	-	-	-	-	79	21	-	-	-	-	-	-
LA PAMPA	GENERAL PICO	-	21	60	19	-	-	100	-	-	-	100	-	-	-	100	-	-	
	SANTA ROSA	1	30	41	28	-	-	-	-	-	-	44	38	18	-	-	-	-	-
SANTA FE	AVELLANEDA	5	58	37	-	-	-	85	15	-	20	80	-	-	-	84	16	-	
	CASILDA	-	-	-	100	-	16	55	18	11	-	74	26	-	-	62	23	15	
	CANADA de GOMEZ	-	-	-	100	-	40	32	18	7	-	4	27	69	-	34	32	20	8
	RAFAELA	-	-	8	92	-	-	60	27	13	-	46	54	-	-	-	51	32	16
	VENADO TUERTO	-	-	-	100	-	-	100	-	-	-	20	80	-	-	-	100	-	-
CATAMARCA	CATAMARCA	-	60	40	-	-	-	60	40	-	-	-	-	-	-	-	-	-	R/PS
CORRIENTES	CORRIENTES	-	-	-	-	-	-	-	-	-	-	-	-	-	-	-	-	-	-
CHACO	CHARATA	-	65	24	11	-	40	72	3	0	-	-	-	-	-	-	-	-	R
	Pcia. R. S. PEÑA	-	88	12	0	-	76	24	-	-	-	-	-	-	-	-	-	-	A
FORMOSA	FORMOSA	-	-	-	-	-	-	-	-	-	-	-	-	-	-	-	-	-	-
JUJUY	JUJUY	5	80	15	-	-	-	100	-	-	-	-	-	-	-	-	-	-	A
MISIONES	POSADAS	-	-	-	-	-	-	-	-	-	-	-	-	-	-	-	-	-	-
SALTA	SALTA	-	100	-	-	-	-	84	16	-	-	-	-	-	-	-	-	-	A/R
SAN LUIS	SAN LUIS	-	49	51	-	-	-	100	-	-	-	100	-	-	-	100	-	-	A
SANTIAGO DEL ESTERO	SANTIAGO DEL ESTERO	-	60	40	-	-	-	100	-	-	-	-	-	-	-	-	-	-	A/R
	QUIMILI	-	88	12	-	-	4	89	4	3	-	-	-	-	-	-	-	-	A/R
TUCUMAN	TUCUMAN	2	66	32	-	-	-	75	25	-	-	-	-	-	-	-	-	-	A/R/PS

Las cifras expresan porcentaje de la superficie del área sembrada.

Estado general: MB: Muy Bueno, B: Bueno, R: Regular, M:Malo.

Humedad: A: Adecuada, R: Regular, E: Exceso, I: Inundación, PS: Principio de Sequía, S: Sequía.

Estado Fenológico: E: Emergencia; C:Crecimiento; F: Floración; L: Llenado; M: Madurez

(*) La sumatoria puede ser inferior a 100, correspondiendo la diferencia a siembras aún sin emerger.

Más información <http://www.siia.gov.ar/informes>